

## À Québec

Sessions offertes sur  
3 fins de semaine  
(du vendredi 12 h 30 au dimanche 17 h)

### DATES

1<sup>re</sup> : 19-20-21 novembre 2021  
2<sup>e</sup> : 25-26-27 février 2022  
3<sup>e</sup> : 27-28-29 mai 2022

### LIEU

Centre de spiritualité des Ursulines  
20, rue des Dames-Ursulines  
Québec (Qc) G2B 2V1

Nombre requis minimal : 12 personnes

### FRAIS DE SESSION

- 30 \$ (inscription)
- 825 \$ (formation - possibilité de chèques post-datés)
- 185\$ (pension, repas et collations par fin de semaine)

### FRAIS D'ACCOMPAGNEMENT INDIVIDUEL

- 25 \$ par rencontre

### INFORMATION

René Larochelle  
Tél. : ( 418) 264-4367  
renelarochelle61@yahoo.ca



## Admission et inscription

1. Obtenir le formulaire en téléphonant à René Larochelle ou au Pèlerin au 1-844-449-2454 (sans frais) ou en allant sur le site Internet à [www.lepelerin.org](http://www.lepelerin.org) (Évangélisation des profondeurs).

2. Faire parvenir le formulaire :

À l'intention de René Larochelle,

795 carré de Bon-Accueil,  
Québec, Qc  
G1V 2Z3

avec le montant d'inscription de 30 \$ à l'ordre du Centre Le Pèlerin.

3. Après réception de votre demande, nous vous convoquerons à une entrevue d'admission.



## Le Pèlerin

Le Pèlerin, fondé par les Pères de Sainte-Croix en collaboration avec le diocèse de Montréal, est le seul centre autorisé à offrir la démarche d'évangélisation des profondeurs

[info@lepelerin.org](mailto:info@lepelerin.org)  
[www.lepelerin.org](http://www.lepelerin.org)

## Québec



## Pour retrouver sa Source

L'évangélisation  
des profondeurs  
selon l'approche  
de Simone Pacot



## Le Pèlerin

2021-2022



Simone Pacot

Pour sortir des ténèbres qui nous habitent et venir à la Vie, cinq repères nous guideront durant cette session :

1

Choisis la vie.

2

Accepte ta condition humaine.

3

Déploie ton identité spécifique en Dieu et dans une juste relation à l'autre.

4

Recherche l'unification de ta vie.

5

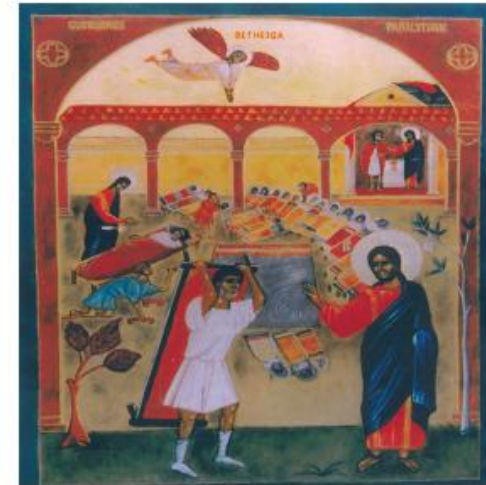
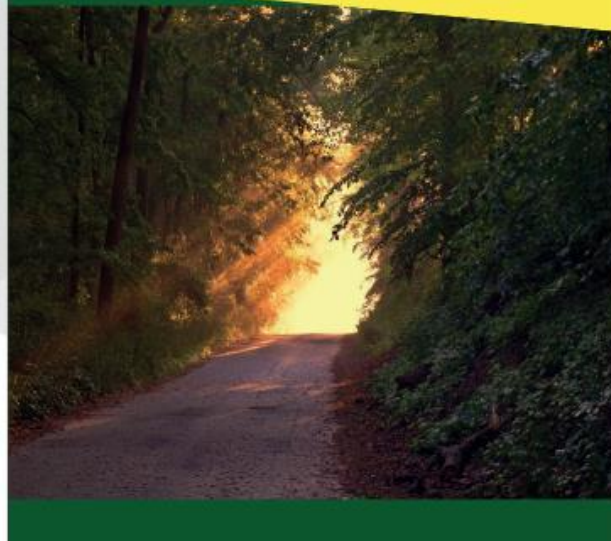
Entre dans ta fécondité et le don.

\*Il est toujours possible, après quelques années, de revivre la session ÉDP.

# RETROUVER SA SOURCE

Ce trajet spirituel veut m'amener à accepter de traverser mes limites, reconnaître mes blessures, assumer mon histoire afin de me remettre en route sur des chemins de vie. Cette plongée au cœur de mon histoire se fait à partir de ces questions :

- Que m'est-il arrivé ?
- Qu'ai-je fait à partir de ma blessure ?
- Quelle Parole me rejoint sur ce trajet ?
- Quels repères de vie ai-je transgressés ?
- Quel chemin de mort ai-je à quitter ?
- Quel chemin de vie aurais-je à prendre ?



LA SESSION COMPORTE :

- Enseignements (personnalisés, sur DVD ou sur CD)
- Temps de silence et de travail personnel
- Petit groupe de partage
- Suivi en accompagnement individuel.



## Investissement personnel

La fécondité de cette session est liée pour une grande part à l'investissement personnel que j'y consacrerai.